

Fixação em costura vertical

Descrição :

O guarda-corpo **SECURILISSE® evo GCE-JD** é uma proteção coletiva contra quedas de altura, que permite proteger um telhado inacessível ao público equipado com uma cobertura para junta vertical. O modo de fixação por grampo permite uma instalação sem perfurar a impermeabilização.

Detalhes:

Matéria: Alumínio

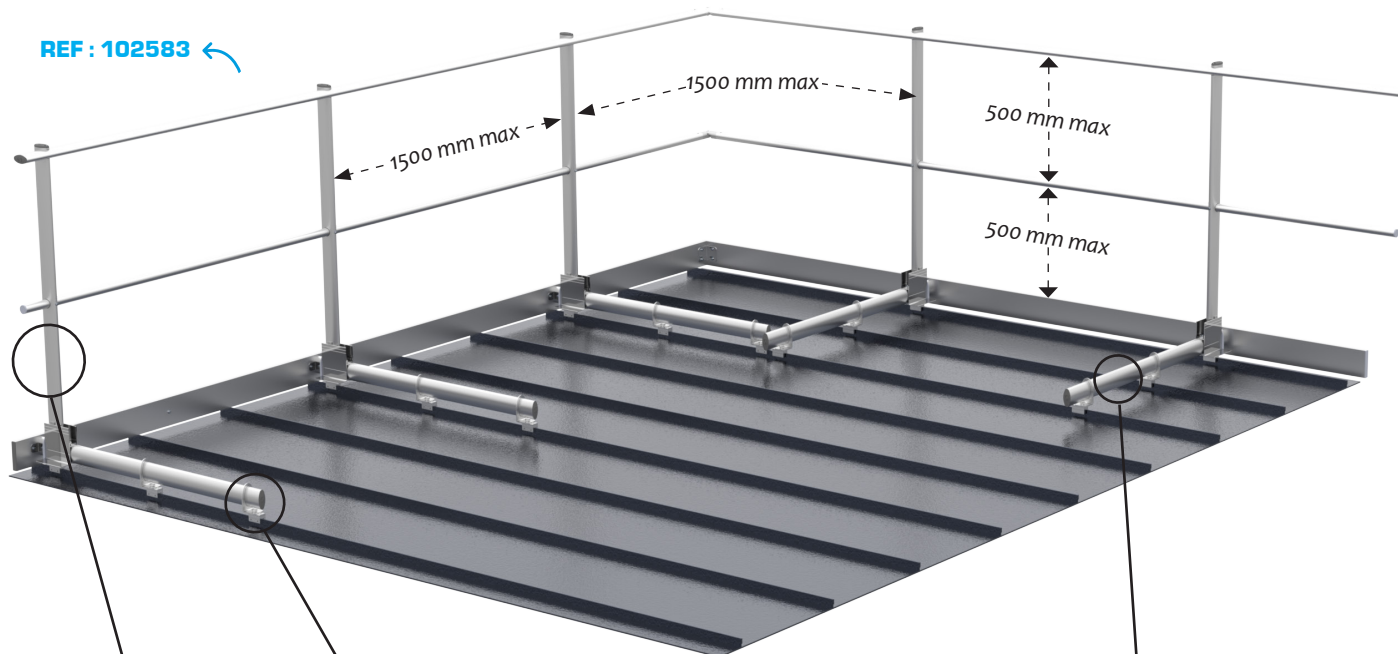
Acabamento: Bruto, anodizado ou termolacado

Versões existentes: Direita e inclinada

Montagem: Fornecido com instruções, planos disponíveis na Internet: <http://extranet.somain.fr>



GCE-JDD (direito)



REF : 102583

REF : 100543

Perna de apoio.

REF : 102582

Suporte perna de força para junta vertical

REF : 100202

Pinça para costura vertical de dupla dobra (3 por suporte).

REF : 101908

Montante direito com placa de base soldada.

REF : 100203

Braçadeiras para costuras verticais bulbosas (3 por suporte).

Fixação em costura vertical

Descrição:

O guarda-corpo **SECURILISSE® evo GCE-JD** é uma proteção coletiva contra quedas de altura, que permite proteger um telhado inacessível ao público equipado com uma cobertura para junta vertical. O modo de fixação por grampo permite uma instalação sem perfurar a impermeabilização. A versão inclinada a 22° é escolhida por razões estéticas, pois é menos visível no solo.

Detalhes:

Matéria: Alumínio

Acabamento: Bruto, anodizado ou termolacado

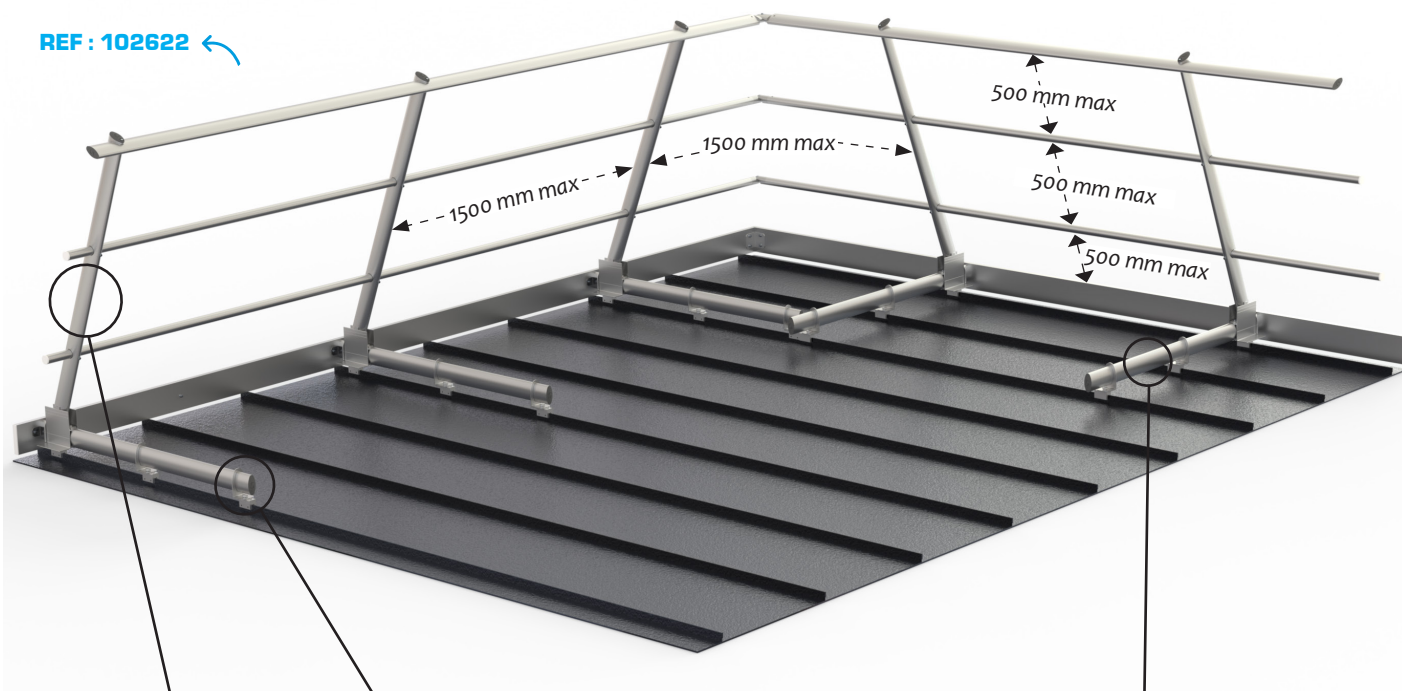
Versões existentes: Direita e inclinada

Montagem: Fornecido com instruções, planos disponíveis na Internet: <http://extranet.somain.fr>



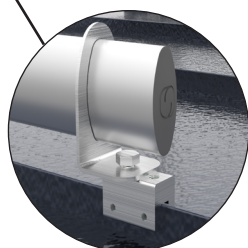
GCE-JDD (inclinado)

REF : 102622



REF : 101925

Montante direito com placa de base soldada.



REF : 102582

Suporte perna de força para junta vertical



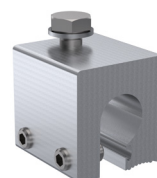
REF : 100543

Perna de apoio.



REF : 100202

Pinça para costura vertical de dupla dobra (3 por suporte).



REF : 100203

Braçadeiras para costuras verticais bulbosas (3 por suporte).