

## Fissaggio su guinto aggraffato

### Descrizione:

Il parapetto **SECURILISSE® evo GCE-JD** è una protezione collettiva contro le cadute in quota che consente di mettere in sicurezza un tetto inaccessibile al pubblico dotato di copertura con giunti aggraffati. Il sistema di fissaggio a pinza consente l'installazione senza perforare l'impermeabilizzazione.

### Dettagli:

**Materiale:** alluminio

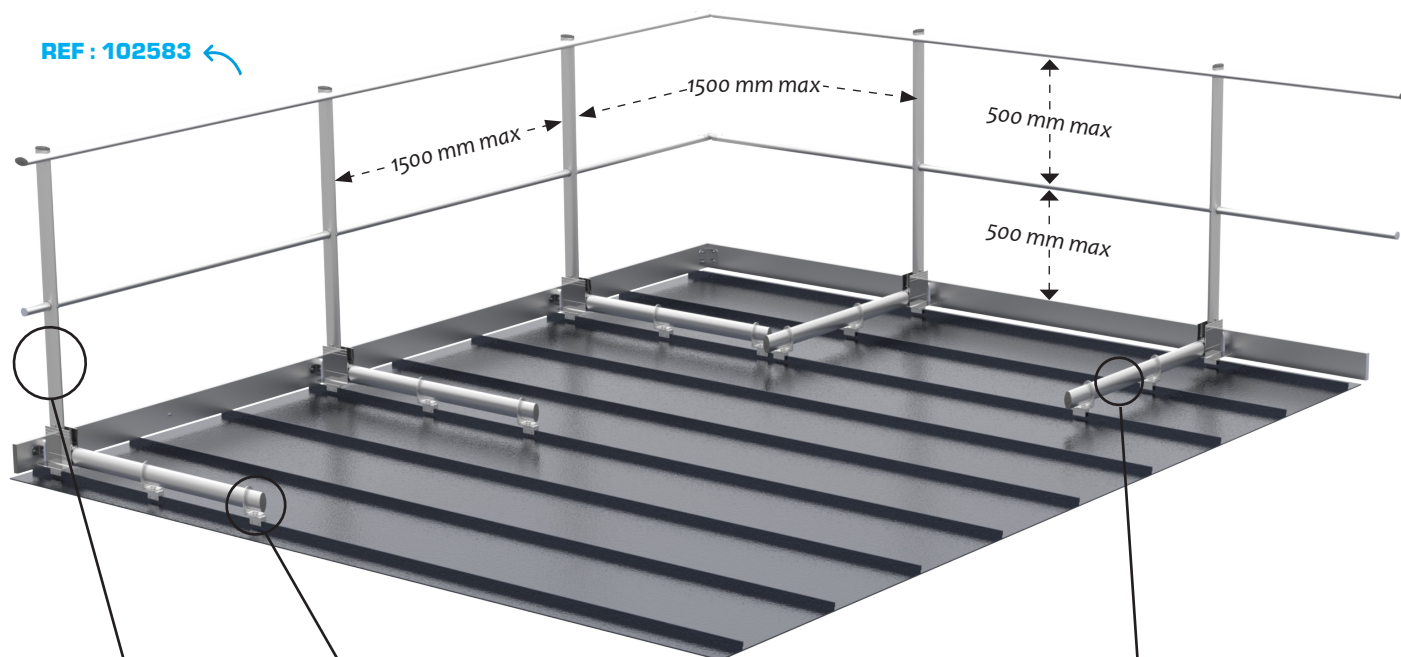
**Finitura:** grezza, anodizzata o termolaccata

**Versioni esistenti:** Dritto e inclinato

**Montaggio:** Fornito con manuali di istruzioni e disegni consultabili su internet: <http://extranet.somain.fr>



### GCE-JDD (dritto)

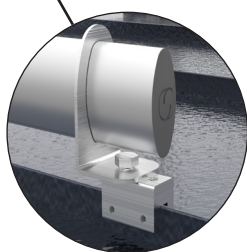


REF : 102583



REF : 101908

Montante dritto con base saldata



REF : 102582

Supports puntone guinto aggraffato



REF : 100543

Gamba di sostegno



REF : 100202

Pinza per giunto aggraffato doppio (3 per supporto).



REF : 100203

Pinza per giunto aggraffato a bulbo (3 per supporto).

## Fissaggio su giunto aggraffato

### Descrizione:

Il parapetto **SECURILISSE® evo GCE-JD** è una protezione collettiva contro le cadute in quota che consente di mettere in sicurezza un tetto inaccessibile al pubblico dotato di copertura con giunti aggraffati. Il sistema di fissaggio a pinza consente l'installazione senza perforare l'impermeabilizzazione.

### Dettagli:

**Materiale:** alluminio

**Finitura:** grezza, anodizzata o termolaccata

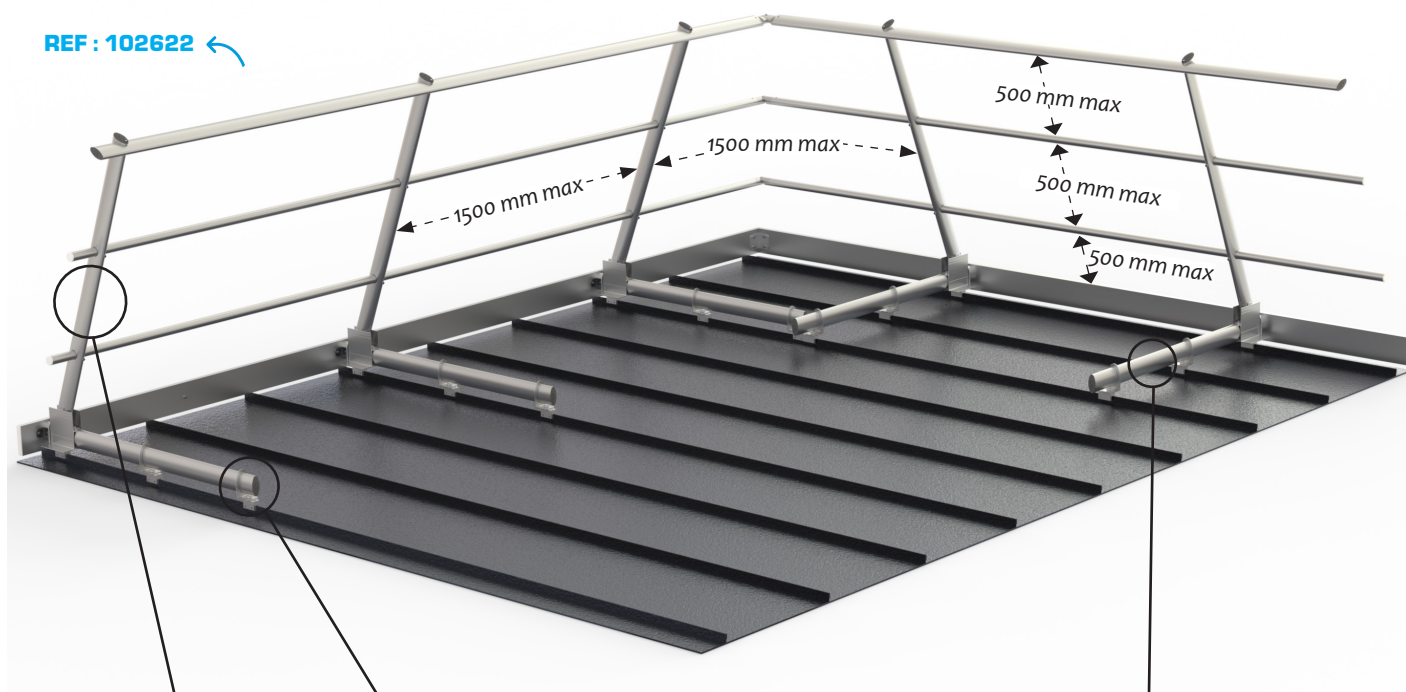
**Versioni esistenti:** Dritto e inclinato

**Montaggio:** Fornito con manuali di istruzioni e disegni consultabili su internet: <http://extranet.somain.fr>



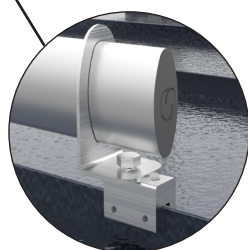
### GCE-JDI (inclinato)

REF : 102622



REF : 101925

Montante inclinato con base saldata



REF : 102582

Supports puntone guinto aggraffato



REF : 100543

Gamba di sostegno



REF : 100202

Pinza per guinto aggraffato doppio (3 per supporto).



REF : 100203

Pinza per guinto aggraffato a bulbo (3 per supporto).