

Fijación a junta alzada

Descripción :

La barandilla **SECURILISSE® evo GCE-JD** es una protección colectiva contra las caídas desde altura que permite asegurar un tejado inaccesible al público equipado con una cubierta de junta alzada. El sistema de fijación mediante grapas permite su instalación sin perforar la impermeabilización.

Detalles :

Material : Aluminio

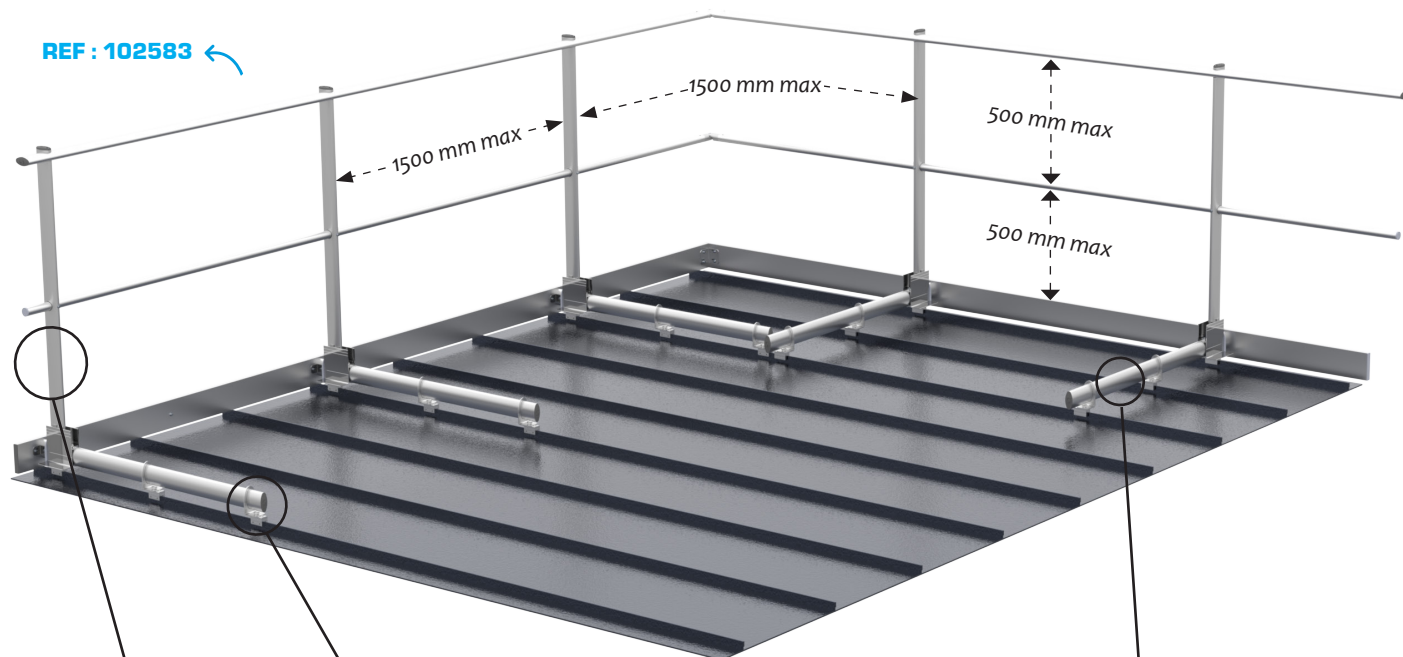
Acabado : Bruto, anodizado ou termolacado

Versiones existentes : Recta o inclinada

Montaje : Entregada con instrucciones y planos consultables en : <http://extranet.somain.fr>



GCE-JDD (recta)

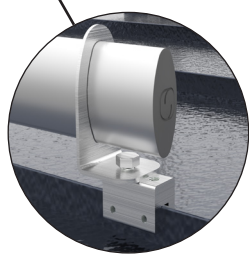


REF : 102583



REF : 101908

Montante recto con base soldada.



REF : 102582

Suporte pie de fuerza junta alzada



REF : 100543

Pie de fuerza.



REF : 100202

Pinza para junta alzada doble pliegue (3 por soporte).



REF : 100203

Pinza para junta alzada de bulbada (3 por soporte).

Fijación a junta alzada

Descripción :

La barandilla **SECURILISSE® evo GCE-JD** es una protección colectiva contra las caídas desde altura que permite asegurar un tejado inaccesible al público equipado con una cubierta de junta alzada. El sistema de fijación mediante grapas permite su instalación sin perforar la impermeabilización.

Detalles :

Material : Aluminio

Acabado : Bruto, anodizado ou termolacado

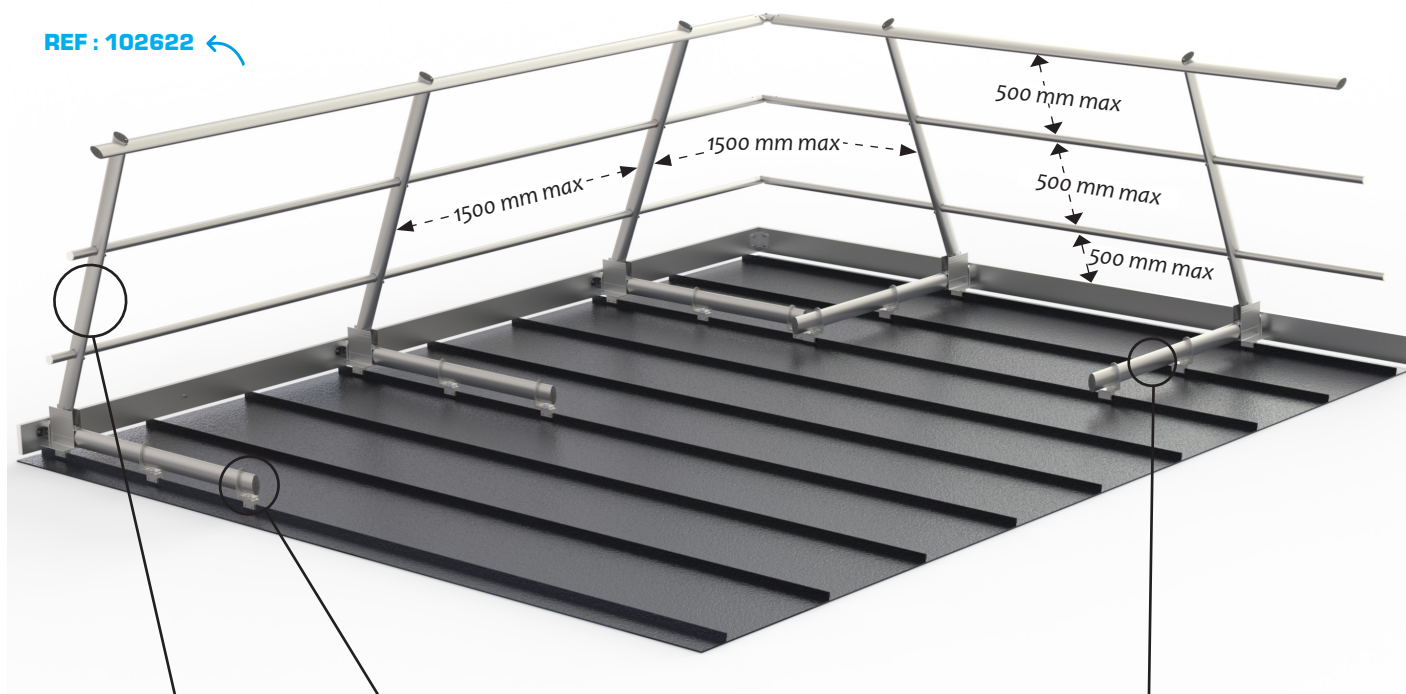
Versiónes existentes : Recta o inclinada

Montaje : Entregada con instrucciones y planos consultables en : <http://extranet.somain.fr>



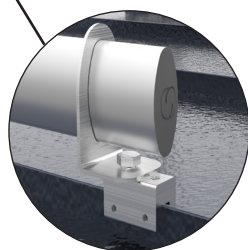
GCE-JDI (inclinado)

REF : 102622



REF : 101925

Montante inclinado con base soldada



REF : 102582

Supporte pie de fuerza junta alzada



REF : 100543

Pie de fuerza.



REF : 100202

Pinza para junta alzada doble pliegue (3 por soporte).



REF : 100203

Pinza para junta alzada de bulbada (3 por soporte).