

Fixation sur joint debout

Description :

Le garde-corps **SECURILISSE® evo GCE-JD** est une protection collective contre les chutes de hauteur qui permet de sécuriser une toiture inaccessible au public équipée d'une couverture à joint debout. Le mode de fixation par pince, permet une installation sans percement de l'étanchéité.

Détails :

Matière : Aluminium

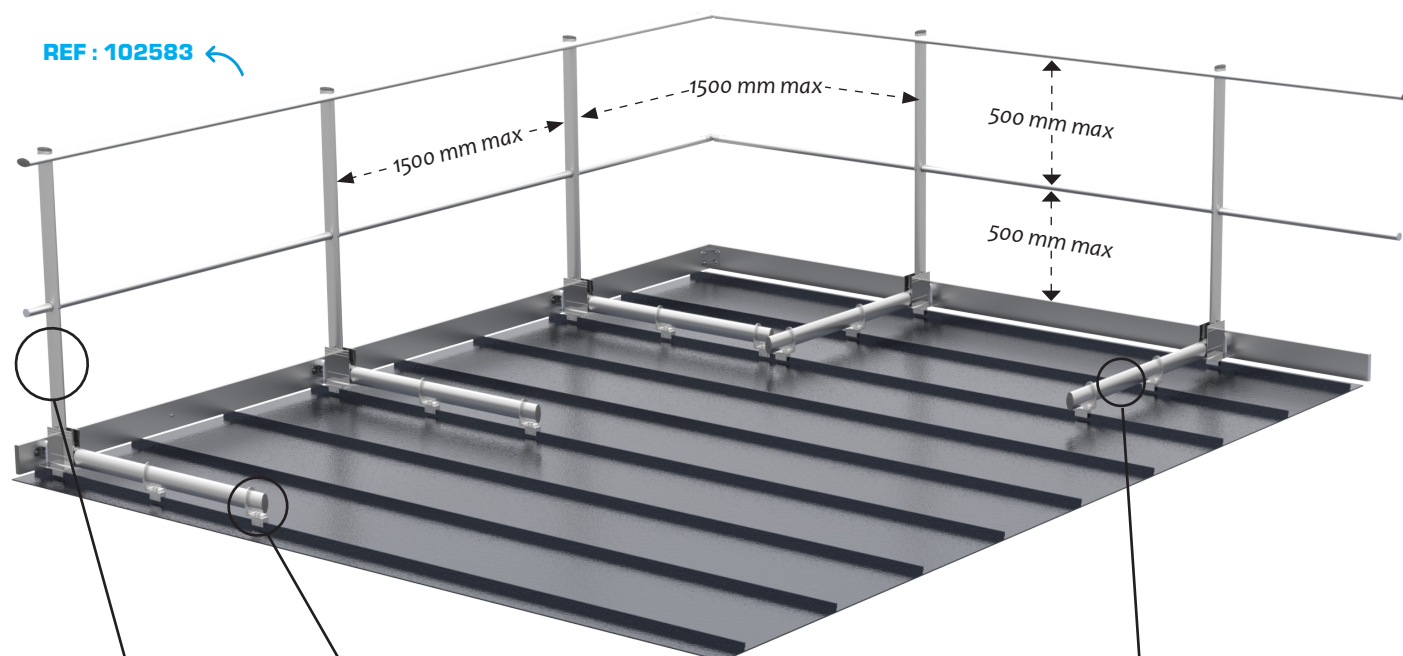
Finition : Brut, anodisé ou thermolaqué

Versions existantes : Droit et incliné

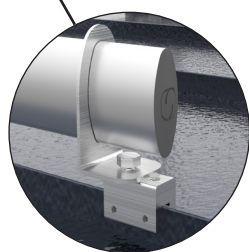
Montage : Livré avec notices, plans consultables sur internet : <http://extranet.somain.fr>



GCE-JDD (droit)



REF : 102583



REF : 102582

Support jambe de force joint debout



REF : 100543

Jambe de force.



REF : 100202

Pince pour joint debout double plis (3 par support).



REF : 100203

Pince pour joint debout bulbé (3 par support).

REF : 101908

Montant droit avec embase soudée.

Fixation sur joint debout

Description :

Le garde-corps **SECURILISSE® evo GCE-JD** est une protection collective contre les chutes de hauteur qui permet de sécuriser une toiture inaccessible au public équipée d'une couverture à joint debout. Le mode de fixation par pince, permet une installation **sans percement de l'étanchéité**.

La version inclinée à 22° est choisie pour des raisons esthétiques car moins visible au sol.

Détails :

Matière : Aluminium

Finition : Brut, anodisé ou thermolaqué

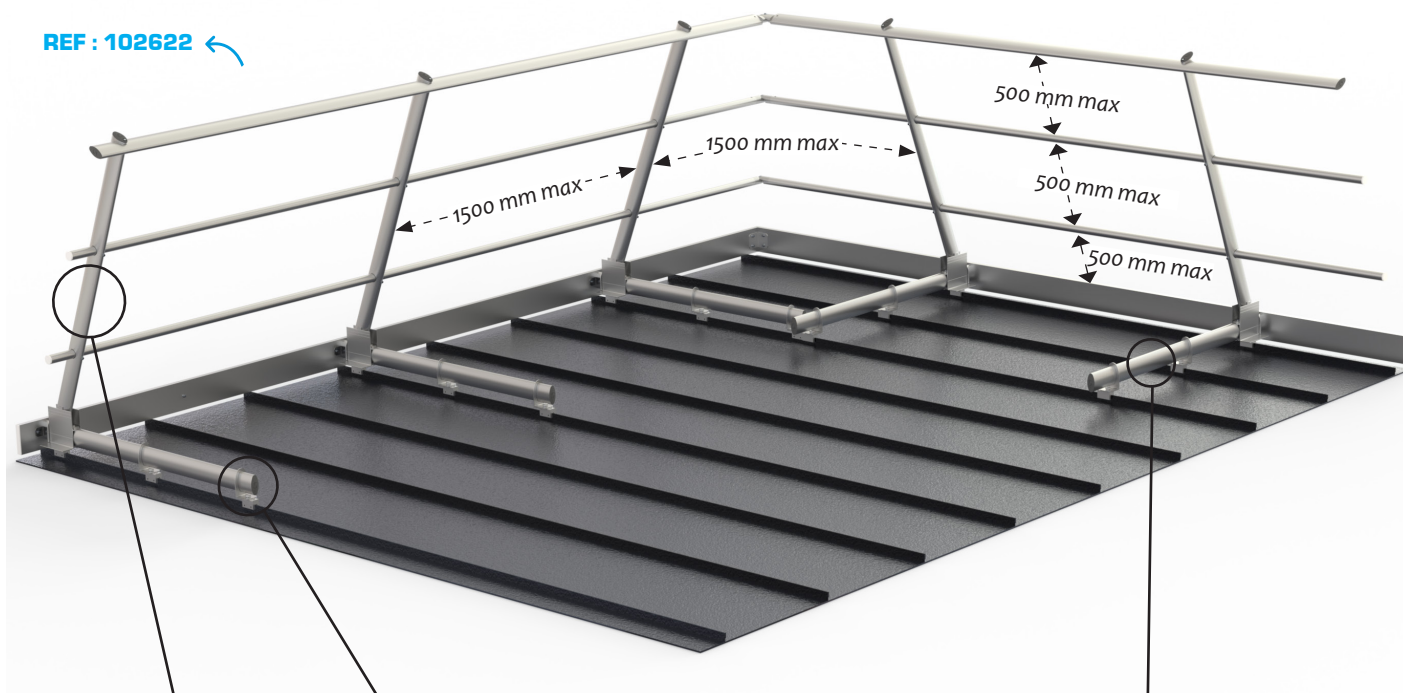
Versions existantes : Droit et incliné

Montage : Livré avec notices, plans consultables sur internet : <http://extranet.somain.fr>



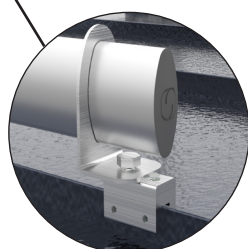
GCE-JDI (incliné)

REF : 102622



REF : 101925

Montant incliné avec
embase soudée.



REF : 102582

Support jambe de force joint debout



REF : 100543

Jambe de force.



REF : 100202

Pince pour joint debout double plis (3 par support).



REF : 100203

Pince pour joint debout bulbé (3 par support).