

## Corda salva-vidas vertical em inox

### Descrição:

**SECURIFIL® verticale inox** é uma corda salva-vidas concebida para conferir segurança a deslocações verticais. Pode ser adaptada em escadotes, tubos ou cantoneiras, bem como em betão.

**SECURIFIL® verticale inox** é utilizada exclusivamente com um dispositivo antiqueda móvel fornecido pela Somain Sécurité. Este está ligado ao arnês do utilizador e bloqueia-se no cabo em caso de queda.

### ✓ Vantagens

**SECURIFIL® verticale inox** tem uma garantia de 10 anos.

Indeformável, **SECURIFIL® verticale inox** permanece operacional imediatamente após a queda de um utilizador. Garante a segurança dos socorristas e evita a necessidade de reparação do dispositivo.

**SECURIFIL® verticale inox** pode ser instalada com o suporte adequado, numa parede de betão, num escadote, numa cantoneira ou em tubos de secção quadrada ou redonda.

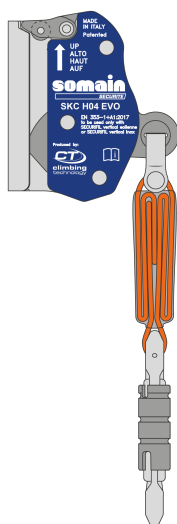
Em caso de limitações específicas, o nosso gabinete de estudos proporá a solução adequada.

### ⋮ Opções

Disponível com suportes específicos em aço galvanizado ou inox.

Cor RAL específica mediante solicitação.

### i Informações suplementares



**REF: 102397**

#### Antiqueda móvel exclusivo: SKC Ho4 EVO

Concebido para uma utilização na corda salva-vidas **SECURIFIL® verticale inox** cabo em inox com 8 mm de diâmetro.

Inclui um absorvedor de energia e um sistema de abertura de dupla ação e anti inversão para maior segurança.

Para utilizadores com um peso máximo de 50 a 140 kg.

### Detalhes:

**Matéria:** Aço inoxidável

**Acabamento:** Granalhado ou termolacado

**Montagem:** Fornecido com instruções, planos disponíveis na Internet: <http://extranet.somain.fr>

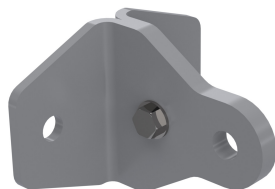


Fixação em betão

Fixação em tubo

**+ Elementos**

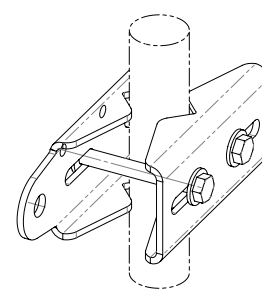
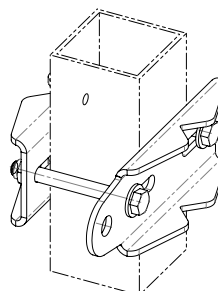
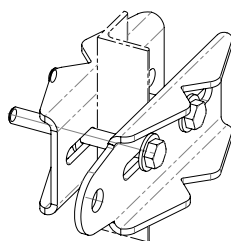
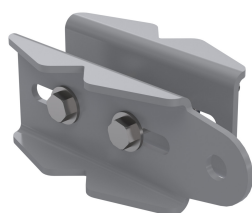
Estes elementos integram as cordas salva-vidas **SECURIFIL® verticale inox**.



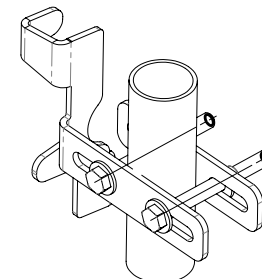
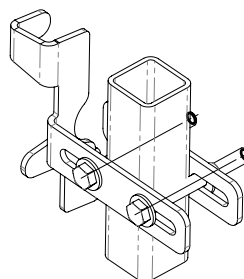
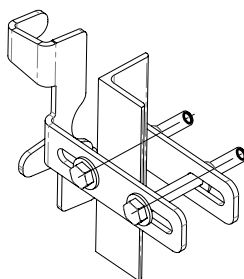
**REF: 100153**  
Extremidade inox para suporte em betão.  
Fixação: 2 M12



**REF: 101187**  
Intermediária inox para suporte em betão.  
Fixação: 1 M12  
Instalar de 8 em 8 metros.



**REF: 100479**  
Extremidade inox regulável (para tubo redondo com até 60 mm de diâmetro ou tubo quadrado com até 90 mm de secção).



**REF: 100480**  
Intermediária inox regulável (para tubo redondo com até 60 mm de diâmetro ou tubo quadrado com até 90 mm de secção). Instalar de 8 em 8 metros.

## + Elementos

Estes elementos integram as cordas salva-vidas **SECURIFIL® verticale inox**.



**REF: 100150**

Cabo em inox com 8 mm 7 x 19 de diâmetro.



**REF: 100478**

Crimpagem + guarda-cabos inox.



**REF: 100481**

Amortecedor em inox de chapa, instalado na peça de extremidade superior, reduzindo o esforço sobre a estrutura durante uma queda.



**REF: 100156**

Sinalética: uso de E.P.I. obrigatório, instalar em todos os acessos à corda salva-vidas.

Disponível no idioma da sua escolha + possibilidade de inserir o seu logótipo.



**REF: 102128**

Suporte de alumínio liso para autocolante de afixação obrigatória.

**+ Elementos**

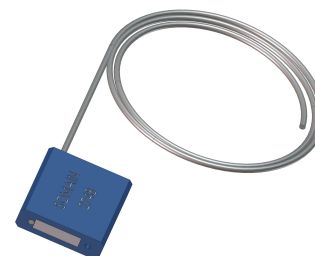
Estes elementos integram as cordas salva-vidas **SECURIFIL® verticale inox**.

**REF: 100155**

Tensor Inox olhal/chapa, em conformidade com a norma EN 353-1. Instalado na peça da extremidade inferior, permite regular a tensão do cabo.

**REF: 100477**

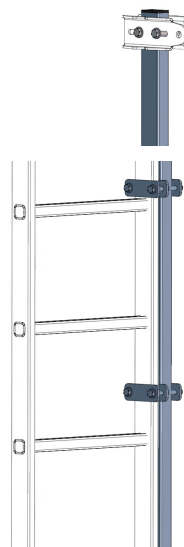
Lote de 3 cerra-cabos e um guarda-cabos em inox. Cumpre a norma EN 353-1. Os cavaleiros devem ser instalados no lado do fio morto com uma folga de aproximadamente 4 cm.

**REF: 100124**

Chumbagem SOMAIN.  
Fixa-se ao tensor para evitar qualquer alteração da tensão do cabo.  
Rastreabilidade através de um número de série único.

**+ Elementos adicionais****REF: 100482**

Contrapeso zincado em conformidade com a norma EN 353-2. É utilizado em vez do conjunto da extremidade inferior e do tensor.

**REF: 101541**

Mastro de extensão a fixar ao escadote. Fixado a um montante do escadote.

